



禾丰牧业简介

辽宁禾丰牧业股份有限公司创立于 1995 年 4 月，公司拥有饲料与生猪养殖、肉禽产业化、原料贸易等三大核心业务，同时涉猎动物药品、养殖设备、国际事业、宠物医疗及食品加工等相关领域。

目前拥有 130 余家下属企业，产品覆盖 32 个省市，并在朝鲜、尼泊尔、印尼、菲律宾、俄罗斯等国家设有分公司。2006 年与拥有百年历史的荷兰皇家 De Heus 公司成功合资，成为中荷合资、中方控股的合资企业。2014 年，在上海证券交易所成功上市，股票代码：603609。

2018 年，公司实现营业总收入 157.51 亿元，2013 年-2018 年复合增长率分别达到 13%、26%，两项关键业绩指标均创历史新高。

-  民营企业博士后工作站
-  中国民营企业 500 强
-  2017、2018、2019 年，中国主板上市公司价值 100 强
-  2015、2016、2018 年度“最佳雇主”
-  全国模范劳动关系和谐企业

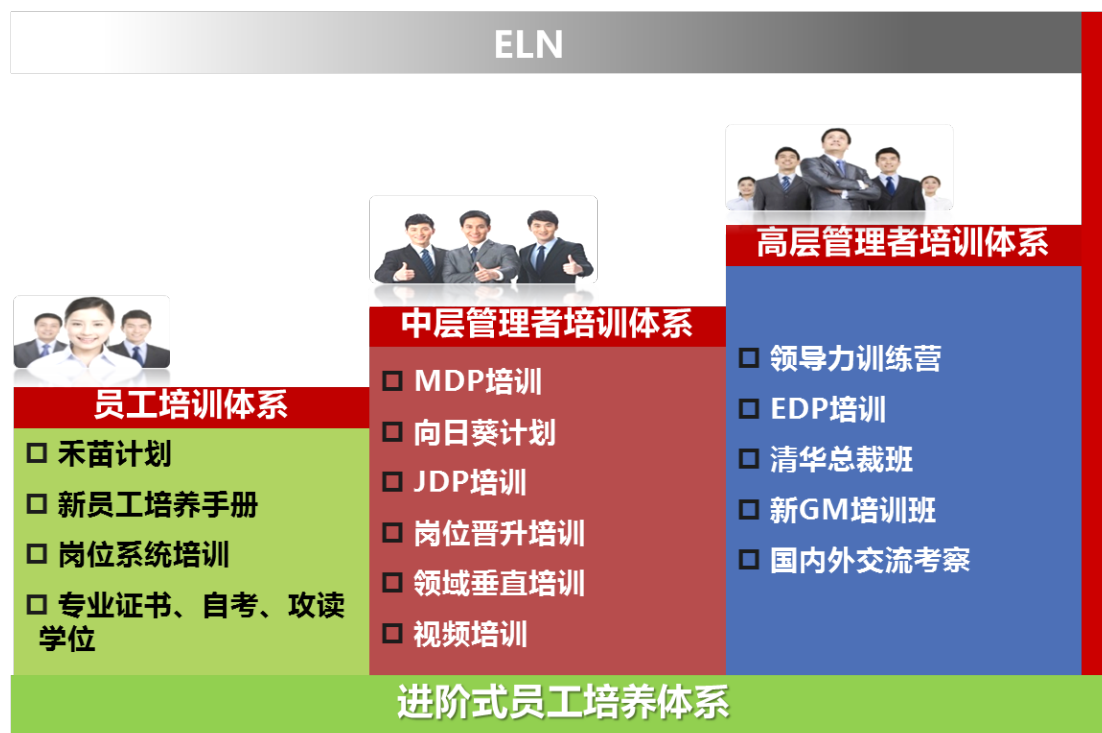
禾丰人才理念

禾丰集团一直致力于人才的培养工作，“不断地寻求人才、发现人才、创造人才发展空间，永远致力于员工价值的提升，按绩取酬，公平、公正”也是禾丰集团一直遵循的人力资源政策。在禾丰集团人力资源政策的感召下，禾丰形成了一支人才济济、和而不同的员工队伍。每年培训中心都会为员工制定一系列系统化的培训项目，包括各系统的工作培训、技能培训、提升训练、导师制培养等等，来保证员工不断提升。只有全员是提高发展，才能实现集团整体的发展。不断成长的人才队伍、产生和发现人才的系统和机制，是我们宏伟目标实现的基本保证之一。

人才培养

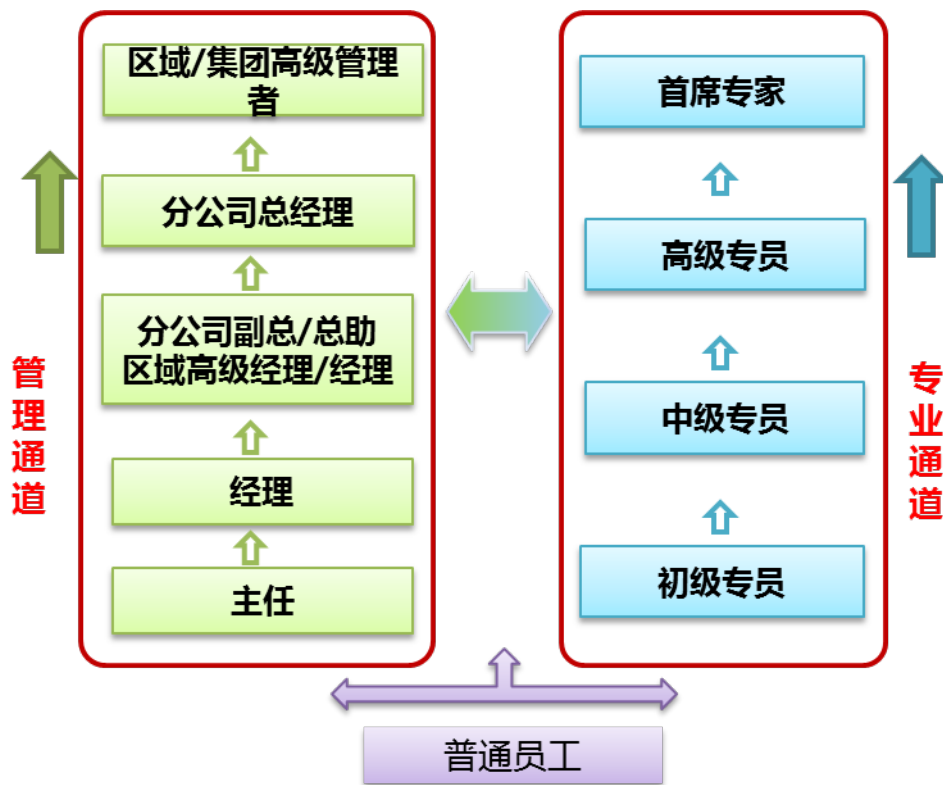
培训

公司提供专业化的培训体系，配置强大的培训资源，为每一位员工提供科学化、个性化的培训和学习方案，满足员工与集团发展的双重要求。集团培训中心拥有数十位外部讲师及100多位内部讲师，百余门禾丰内部培训课程及千余门网络课程，通过E-learning，面授、交流学习、知识库、视频培训等多种方式，为每一位员工量身打造培训计划。



发展

公司提供“H”型的发展通道，根据每一位员工职业发展的状态和个人的特质，分别可以向管理通道和专业通道发展和成长，发挥每一名员工的潜能，让员工更加专注于自身未来的发展方向并为之努力。



什么是禾苗计划？

“禾苗计划”，每年通过校园招聘加盟禾丰的大学生都将得到专业的集中培训。培训针对所有新入职大学生进行职场通用技能培训，以及根据不同工作岗位进行专业知识和技能深入培训，邀请集团各个领域的专家有针对性地进行培训和指导，让这些年轻生力军更快地进入职业化轨道，更好地融入禾丰团队。

“禾苗计划”学员会得到禾丰集团各领域优秀管理者的亲身授课指导，涵盖了职业生

涯规划、职场礼仪、有效沟通、行业形势、专业技术等方面的系统培训，让学员们更加了解企业的同时提高自己的综合素质。

2020 禾苗计划校园招聘

2020“禾苗计划”全国校园招募，从 2018 年 9 月正式启动。我们将根据候选人的意愿及在面试各环节的综合表现，选取 180 名有志于加入禾丰的优秀生源成为“禾苗计划”成员，纳入到禾苗计划培养计划当中。

具体招聘信息如下：

岗位信息

2020 年毕业，本科、硕士生。

专业范围：动物医学、动物科学、水产、机械、电气、食品、财务、化学、市场营销、外语等专业。

岗位类别	工作地点	专业要求
企划专员	沈阳辽中区	专业不限
协调员	沈阳 开封	专业不限
人事助理	沈阳	专业不限
财务	沈阳 长春德惠	财务相关专业
销售岗	安徽 北京 陕西 辽宁 黑龙江 吉林 山东 河北 内蒙 天津 甘肃 宁夏 青海 河南 江苏 浙江 上海 湖北 云南 山西 重庆	动医动科、水产养殖、食品
养殖岗	唐山市 开封市 沈阳市 亳州 抚顺 锦州	动医动科、水产养殖
技术服务岗	西安 昆明 南阳 开封 山东 北京 河北 内蒙 陕西 荆州 黑龙江	动医动科、水产养殖

品控化验	青岛 湖北荆州 武威 沧州 兰考 驻马店 焦作 北京 沈阳 德惠 亳州	动医动科、食品、化学、化验、 质量等相关专业
生产管理	上海 湖北荆州 武威 沧州 安徽亳州 西安临潼 南阳 焦作 北京 沈阳沈北园区 辽宁海城 锦州 大连普兰店 长春德惠	机械、电气、动医动科、食品
宠物医疗	沈阳、大连、北京、哈尔滨	动物医学

📍 宣讲会时间

学校	时间	地点
安徽科技学院	10月21日上午10:00	凤阳校区待定

📍 招聘流程



📍 投递简历

1. 参加校园宣讲——现场收取简历并安排笔试、面试；
2. 在线投递简历——关注公众号-招聘岗位-校招网申；



联系电话：0558-8900010/18856843213/15055052701

联系人：卢新标、陈景民

了解最新招聘动态及互动 请关注禾丰集团招聘公众号（扫二维码加关注）